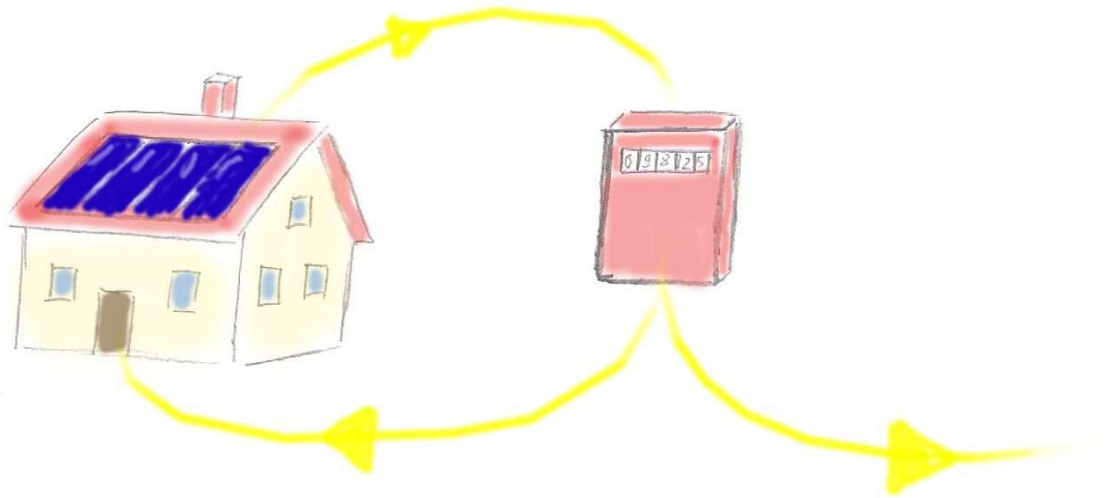


Eigennutzung lohnt sich



Eigennutzung

Einspeisung

Anlagengröße (für Gebäude)	Eigennutzung < 30%		Eigennutzung > 30%		Kompletteinspeisung
	Ertrag *	Vergütung	Ertrag *	Vergütung	
< 30 kW	<u>0,3236 €/kWh</u>	<u>0,1236 €/kWh</u>	<u>0,3674 €/kWh</u>	<u>0,1674 €/kWh</u>	<u>0,2874 €/kWh</u>
< 100 kW	<u>0,3095 €/kWh</u>	<u>0,1095 €/kWh</u>	<u>0,3533 €/kWh</u>	<u>0,1533 €/kWh</u>	<u>0,2733 €/kWh</u>
< 500 kW	<u>0,2948 €/kWh</u>	<u>0,0948 €/kWh</u>	<u>0,3386 €/kWh</u>	<u>0,1386 €/kWh</u>	<u>0,2586 €/kWh</u>
< 1 MW	<u>0,2000 €/kWh</u>	-	<u>0,2000 €/kWh</u>	-	<u>0,2586 €/kWh</u>
> 1 MW	<u>0,2000 €/kWh</u>	-	<u>0,2000 €/kWh</u>	-	<u>0,2156 €/kWh</u>

* Ertrag errechnet sich aus der Summe der Vergütung für Eigennutzung nach dem EEG-Gesetz und einem eingespartem Strompreis von 0,20€ (Aktueller Strompreis zwischen 0,20€ und 0,26€ mit steigender Tendenz)